

クーラントセパレータ

Coolant Separator



コンパクトで高性能。不要なスラッジを徹底的に除去

Compact and high performance. Remove disturbing sludge thoroughly.

概要

Summary

研磨粉を含むスラッジを磁気ドラムで回収し、クーラントを清浄化

Collect the sludge with a magnetic drum to clean the coolant.

強力磁石を採用し、微細スラッジを高い回収率で除去

Use strong magnets to remove smaller sludge efficiently.

特長

Feature

1. 高磁力

High magnetic force

(株)プロテリアルが世界に誇る高性能磁石NEOMAX®を使用

Using NEOMAX®, the highest-grade permanent magnet manufactured by PROTERIAL, Ltd.

2. 高耐久

High durability

ステンレス製ケース採用で耐食性に優れ、モータ直結式で駆動トラブルを回避

Excellent corrosion resistance with a stainless-steel case. Direct motor connection avoids driveline trouble.

3. 良好な掻き取り性

Good scrapability

磁気ドラムと掻き板が磁力で隙間なく密着し、良好な掻き取り性を実現。

Magnetic drum and scraping plate adhere closely with magnetic force, so good scrapability can be made.

性能

Performance

	鉄粉 (5 μ m)	SUS420 (研削粉)	SUS304 (研削粉)
	Iron Powder (5 μ m)	SUS420 (Grinding powder)	SUS304 (Grinding powder)
	回収率 (%)		
	Recovery Rate (%)		
NEOMAX®を使用 Use NEOMAX®	99	94	64
フェライト磁石を使用 Use Ferrite Magnet	95	87	56

(注) SUS304の回収率は、研削条件により大きく変動します。

Recycle rate of SUS304 varies greatly depending on the grinding conditions.

NEOMAXエンジニアリング株式会社

NEOMAX ENGINEERING Co., Ltd.

【本 社】〒370-2115 群馬県高崎市吉井町多比良2977番地

2977 Tahira, Yoshii-machi, Takasaki-shi, Gunma, 370-2115, Japan

【関東営業所】〒135-0061 東京都江東区豊洲5-6-36 豊洲プライムスクエア

5-6-36 Toyosu-Prime square, koutou-ku, Tokyo, 135-0061, Japan

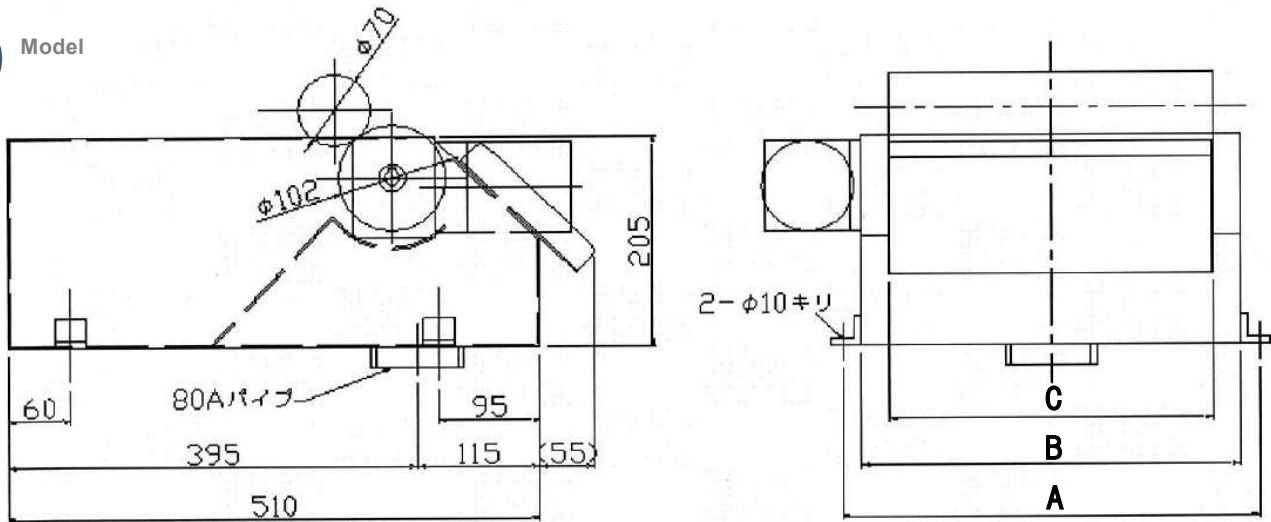
【関西営業所】〒564-0002 大阪府吹田市岸部中1丁目3番1号

1-3-1 Kishibe-naka, Suita-shi, Osaka, 564-0002, Japan

お問い合わせ窓口
Contact us

本カタログに記載の特性値、写真、図表、順位、評価等は当社試験データによる代表的な値であり、製品の品質を保証するものではありません。本カタログの記載内容は予告なく変更することがあります。NEOMAXは、株式会社プロテリアル登録商標です。 This information is just for reference.

型式 Model



型式 Model	処理能力 (L/min) Processing Capacity	主要寸法 (mm) Main Dimensions			磁気ドラム径 (mm) Magnetic drum diameter	ゴムロール径 (mm) Rubber roll diameter	重量 (kg) Weight	駆動モータ Drive motor
		A	B	C				
NCS-4	40	265	225	220	φ 102	φ 70	200V 3相 200V 3-Phase	≒ 20
NCS-12	120	405	365	360				≒ 30
NCS-24	240	685	645	640	φ 165	φ 80		≒ 70
NCS-50	500	810	750	745				≒ 120

(注1) 投入口、排出口の位置や形状は、ご要求に応じて製作いたします。

Inlet and Outlet positions and shapes of the coolant separator can be made according to your request.

(注2) 処理能力は水溶性クーラントの場合です。クーラントの粘度により、処理能力は異なります。

Processing capacity is for water-soluble coolant. Depending on the coolant viscosity, the processing capacity varies.

バリエーション

Variations

型式 Model	表面磁力 (T) Surface magnetic flux density	0.4	0.5	0.6
	NCS-4		✓	—
NCS-12		✓	✓	—
NCS-24		—	✓	—
NCS-50		—	✓	✓

お問い合わせ窓口
Contact us

NEOMAXエンジニアリング株式会社
NEOMAX ENGINEERING Co., Ltd.

【本社】〒370-2115 群馬県高崎市吉井町多比良2977番地
2977 Tahira, Yoshii-machi, Takasaki-shi, Gunma, 370-2115, Japan

【関東営業所】〒135-0061 東京都江東区豊洲5-6-36 豊洲プライムスクエア
5-6-36 Toyosu-Prime square, koutou-ku, Tokyo, 135-0061, Japan

【関西営業所】〒564-0002 大阪府吹田市岸部中1丁目3番1号
1-3-1 Kishibe-naka, Suita-shi, Osaka, 564-0002, Japan

本カタログに記載の特性値、写真、図表、順位、評価等は当社試験データによる代表的な値であり、製品の品質を保証するものではありません。本カタログの記載内容は予告なく変更することがあります。NEOMAXは、株式会社プロテリアル登録商標です。 This information is just for reference.